

Ansicht M. 1:25

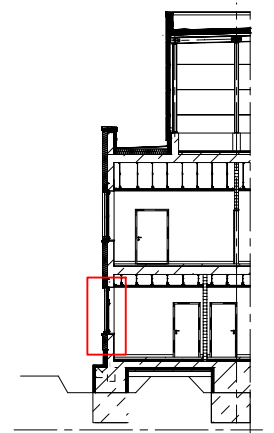
Grundriss M. 1:25

Schnitt M. 1:25

Detail 2 vertikal M. 1:10

- UNSTIMMIGKEITEN SIND MIT DER BAULEITUNG ABZUSTIMMEN !
- DIE AUSFÜHRUNGSPLÄNE GELTEN NUR IN VERBINDUNG MIT DEN PLÄNEN DES STATIKERS UND TGA-PLANERS.
- DURCHBRÜCHE UND WANDSCHLITZE SIND NUR IN STB-WÄNDEN ANGEBEBEN; DB UND WS IN STB-BAUTEILEN SIND DEM SCHALPLAN DES TRAGWERKPLANERS ZU ENTNEMHEN.
- BRH = BRÜSTUNGSHÖHE VON OK FERTIG-FUSSBODEN BIS OK ROHRBRÜSTUNG
- ÖFFNUNGSMASZE TÜREN BEZIEHEN SICH AUF OKFF
- ALLE HÖHENANGABEN BEZIEHEN SICH AUF OKFF!
- DIE GÜLTIGEN DIN- VORSCHRIFTEN SIND ZU BEACHTEN.

INDEX	ÄNDERUNG	DATUM	GEZ.
01	Überarbeitung Anschluss der Plattendecke	12.06.2026	zzh

$$\pm 0.00 = +96.92 \text{ m ü.NHN}$$


ARCHITEKTUR	
BAUHERR	Kreiskrankenhaus Bergstraße GmbH eine Einrichtung des UKHD VIERNHEIMER STRASSE 2 64646 HEPPENHEIM
BAUVORHABEN	203.01 Kreiskrankenhaus Bergstraße GmbH eine Einrichtung des UKHD GENERALSANIERUNG KKB, HEPPENHEIM
ZEICHNUNG BAUTEIL G Positionsplan Fenster mit Blechverkleidung - Vertikal -Horizontal	
ERSTELLT: 26.11.2025	BEARB.: fdo
NEM-PLAN-NR.: 3301	MASSTAB: 1:10; 1:25
BLATTGR.: A3	SEITE: 1 von 1
GSKKBAF5D GFEN 002V01-12.06.26	